

Úkol 1

Otestuj si, jak pozorně jsi film sledoval/a. Dokážeš odpovědět na následující otázky?

1. Jakých sis všiml/a nadpřirozených bytostí?

.....
.....

2. Co u sebe nosil Ašitaka jako připomínku domova?

.....
.....

3. Jak se jmenoval zvířecí přítel válečníka Ašitakiho?

.....
.....

4. Co vyráběli lidé v Železnákově?

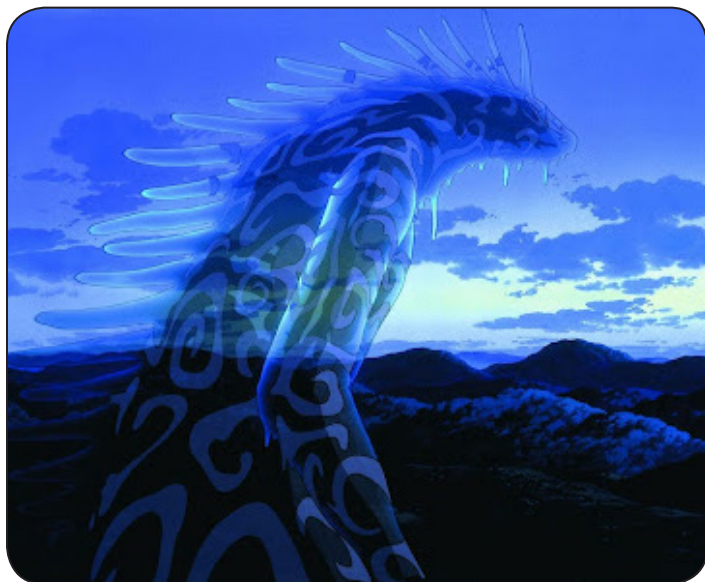
.....
.....

6. Z jakých částí zvířat se skládá tělo Ducha lesa?

.....
.....

7. Jaká zranění utrpěl válečník Ašitaka napříč filmem?

.....
.....



Úkol 2



Pozorné sledování je jedna věc, ale jak jsi vlastně příběhu porozuměl/a?

Pokud nějakým otázkám nerozumíš nebo jsou pro tebe těžké, tak se neváhej zeptat někoho staršího.

- Měl film šťastný konec?
- Co ve filmu představoval černý sliz?
- Proč postava prince Ašitaky pomáhala lidem ze Železnákovy?
- Všiml/a sis si při sledování filmu nějakých „morálních dilemat“, tedy těžkých rozhodnutí při kterých není ihned jasné, co je správné udělat?
- Byla postava paní Eboši záporná?



Úkol 3

Jakou vlastnost byste přiřadili k jednotlivým postavám:

Odvaha

Tvrdohlavost

Věrnost

Divokost

Sobectví

Odhodlanost

Harmonie

Spravedlnost



A)



B)



C)



D)



E)



F)



G)



H)

Úkol 4

Rozdělte se na dva týmy, jedna strana jako civilizace bojující proti Duchu lesa, druhá jako hlas přírody a tvorů žijících v lese. Ved'te diskusi inspirovanou příběhem filmu s tím, že každý tým je přesvědčený o jiném „správném“ řešení konfliktu.

Na cestě z kina si všiměj zobrazení přírody kolem sebe, hledej přírodní motivy, např. motivy na oblečení či v architektuře.



- Správně odpovídi:
- Úkol 1 1. démon, Mora – Vlčí bohyně, Kodama – lesní tvorové, duch lesa, kmen Ildoopů, Okkoto – bůh divočák
2. Křišťálovou dýku své sestry
3. Jakul
4. železo – zbraně
5. 4
6. jelen, vlk, člověk, oreš, byk, opice
7. kletba, byl postřelen
- Úkol 3 A) Odhodlanost
C) Odvaha
D) Harmonie
E) Spravedlnost
F) Divokost
G) Tvrdohlavost
H) Sobectví